

## Obrotowe szczęki kruszące DHB RP 40

38-55 t



### ZASTOSOWANIE



Wyburzenia pierwszego stopnia



Wyburzenia drugiego stopnia



Recykling stali i gruzu

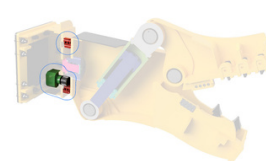
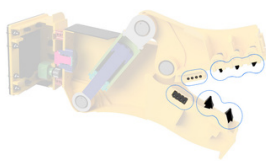
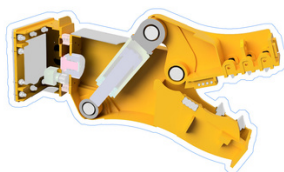
### SPECYFIKACJA

Waga	3940 kg
Kompatybilność sprzętu	38-55 ton
Rozwarcie szczęki	1130 mm
Przepływ oleju	300-350 l/min
Maksymalne ciśnienie	340 bar



Obrotowe szczęki hydrauliczne **DHB RP 40** to rozwiązanie dla profesjonalistów poszukujących niezawodności na placu budowy. Zaprojektowane z myślą o maksymalnej wydajności, to solidne narzędzie ważące 3940 kg oferuje doskonałą równowagę między siłą i precyzją. Kompatybilne z maszynami o wadze 38-55 ton.

### CECHY



#### Stal trudnościeralna Hardox:

charakteryzuje się wysoką twardością i wyjątkową odpornością na zużycie podczas pracy sprzętu w trudnych warunkach.

#### System szybkiej wymiany

**noży i zębów:** sprawia, że wymiana jest bardzo łatwa i możliwa do przeprowadzenia na placu budowy, a to wspomaga wydajność operacyjną i redukuje przestoje.

#### Zawór przelewowy:

zapobiegając przekroczeniu bezpiecznych limitów ciśnienia, pomaga chronić integralność konstrukcji sprzętu, a to zmniejsza ryzyko awarii i kosztownych napraw.

#### Zintegrowany układ obrotowy 360 z mocnym motorem:

instalacja hydrauliczna pozwalająca na obrót szczęk o 360°. Mocny motor zapewnia szybki i pewny obrót osprzętu, co przekłada się na wydajną i precyzyjną pracę w każdych warunkach.