

## Obrotowe szczęki kruszące DHB RP 32

30-40 t



### ZASTOSOWANIE

- Wyburzenia pierwszego stopnia
- Wyburzenia drugiego stopnia
- Recykling stali i gruzu

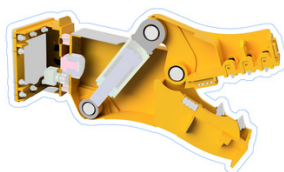
### SPECYFIKACJA

Waga	2970 kg
Kompatybilność sprzętu	30-40 ton
Rozwarcie szczęki	1010 mm
Przepływ oleju	280-320 l/min
Maksymalne ciśnienie	340 bar



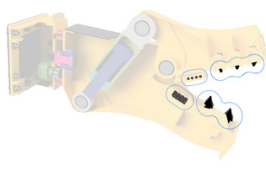
Obrotowe szczęki hydrauliczne **DHB RP 32** to rozwiązanie dla profesjonalistów poszukujących niezawodności na placu budowy. Zaprojektowane z myślą o maksymalnej wydajności, to solidne narzędzie ważące 2970 kg oferuje doskonałą równowagę między siłą i precyzją. Kompatybilne z maszynami o wadze 30-40 ton.

### CECHY



#### Stal trudnościeralna Hardox:

charakteryzuje się wysoką twardością i wyjątkową odpornością na zużycie podczas pracy sprzętu w trudnych warunkach.



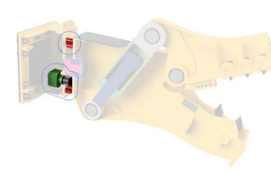
#### System szybkiej wymiany noży i zębów:

sprawia, że wymiana jest bardzo łatwa i możliwa do przeprowadzenia na placu budowy, a to wspomaga wydajność operacyjną i redukuje przestoje.



#### Zawór przelewowy:

zapobiegając przekroczeniu bezpiecznych limitów ciśnienia, pomaga chronić integralność konstrukcji sprzętu, a to zmniejsza ryzyko awarii i kosztownych napraw.



#### Zintegrowany układ obrotowy 360 z mocnym motorem:

instalacja hydrauliczna pozwalająca na obrót szczęk o 360°. Mocny motor zapewnia szybki i pewny obrót osprzętu, co przekłada się na wydajną i precyzyjną pracę w każdych warunkach.