

Obrotowe szczęki kruszące DHB RP 20

20-26 t



ZASTOSOWANIE



Wyburzenia pierwszego stopnia



Wyburzenia drugiego stopnia



Recykling stali i gruzu

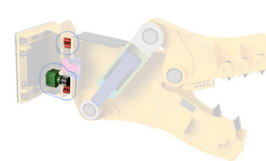
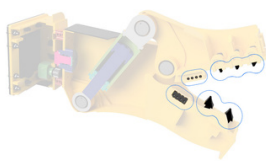
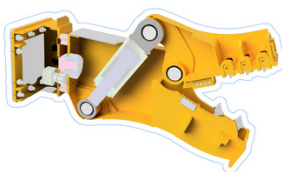
SPECYFIKACJA

Waga	2000 kg
Kompatybilność sprzętu	20-26 ton
Rozwarcie szczęki	840 mm
Przepływ oleju	210-260 l/min
Maksymalne ciśnienie	340 bar



Obrotowe szczęki hydrauliczne **DHB RP 20** to rozwiązanie dla profesjonalistów poszukujących niezawodności na placu budowy. Zaprojektowane z myślą o maksymalnej wydajności, to solidne narzędzie ważące 2000 kg oferuje doskonałą równowagę między siłą i precyzją. Kompatybilne z maszynami o wadze 20-26 ton.

CECHY



Stal trudnościerna Hardox:

charakteryzuje się wysoką twardością i wyjątkową odpornością na zużycie podczas pracy sprzętu w trudnych warunkach.

System szybkiej wymiany

noży i zębów: sprawia, że wymiana jest bardzo łatwa i możliwa do przeprowadzenia na placu budowy, a to wspomaga wydajność operacyjną i redukuje przestoje.

Zawór przelewowy:

zapobiegając przekroczeniu bezpiecznych limitów ciśnienia, pomaga chronić integralność konstrukcji sprzętu, a to zmniejsza ryzyko awarii i kosztownych napraw.

Zintegrowany układ obrotowy 360 z mocnym motorem:

instalacja hydrauliczna pozwalająca na obrót szczęk o 360°. Mocny motor zapewnia szybki i pewny obrót osprzętu, co przekłada się na wydajną i precyzyjną pracę w każdych warunkach.