

Obrotowe szczęki kruszące DHB RP 18

15-20 t



ZASTOSOWANIE



Wyburzenia pierwszego stopnia



Wyburzenia drugiego stopnia



Recykling stali i gruzu

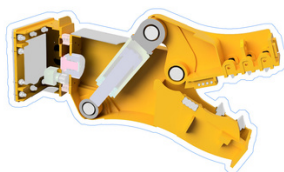
SPECYFIKACJA

Waga	1710 kg
Kompatybilność sprzętu	15-20 ton
Rozwarcie szczęki	790 mm
Przepływ oleju	150-220 l/min
Maksymalne ciśnienie	340 bar



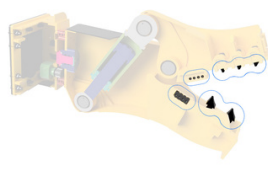
Obrotowe szczęki hydrauliczne **DHB RP 18** to rozwiązanie dla profesjonalistów poszukujących niezawodności na placu budowy. Zaprojektowane z myślą o maksymalnej wydajności, to solidne narzędzie ważące 1710 kg oferuje doskonałą równowagę między siłą i precyzją. Kompatybilne z maszynami o wadze 15-20 ton.

CECHY



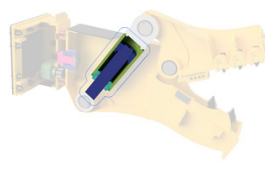
Stal trudnościeralna Hardox:

charakteryzuje się wysoką twardością i wyjątkową odpornością na zużycie podczas pracy sprzętu w trudnych warunkach.



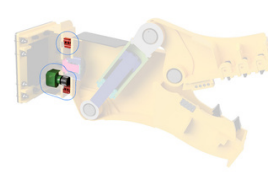
System szybkiej wymiany noży i zębów:

sprawia, że wymiana jest bardzo łatwa i możliwa do przeprowadzenia na placu budowy, a to wspomaga wydajność operacyjną i redukuje przestoje.



Zawór przelewowy:

zapobiegając przekroczeniu bezpiecznych limitów ciśnienia, pomaga chronić integralność konstrukcji sprzętu, a to zmniejsza ryzyko awarii i kosztownych napraw.



Zintegrowany układ obrotowy 360 z mocnym motorem:

instalacja hydrauliczna pozwalająca na obrót szczęk o 360°. Mocny motor zapewnia szybki i pewny obrót osprzętu, co przekłada się na wydajną i precyzyjną pracę w każdych warunkach.