

## Obrotowe szczęki kruszące DHB RP 12

10-15 t



### ZASTOSOWANIE



Wyburzenia pierwszego stopnia



Wyburzenia drugiego stopnia



Recykling stali i gruzu

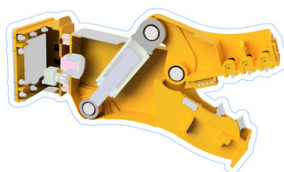
### SPECYFIKACJA

Waga	1105 kg
Kompatybilność sprzętu	10-15 ton
Rozwarcie szczęki	630 mm
Przepływ oleju	100-150 l/min
Maksymalne ciśnienie	310 bar



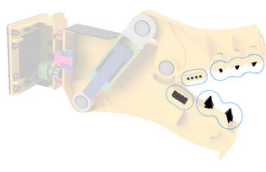
Obrotowe szczęki hydrauliczne **DHB RP 12** to rozwiązanie dla profesjonalistów poszukujących niezawodności na placu budowy. Zaprojektowane z myślą o maksymalnej wydajności, to solidne narzędzie ważące 1105 kg oferuje doskonałą równowagę między siłą i precyzją. Kompatybilne z maszynami o wadze 10-15 ton.

### CECHY



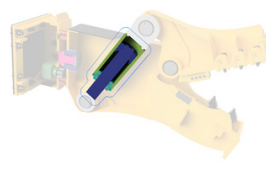
#### Stal trudnocierna Hardox:

charakteryzuje się wysoką twardością i wyjątkową odpornością na zużycie podczas pracy sprzętu w trudnych warunkach.



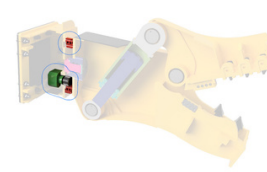
#### System szybkiej wymiany noży i zębów:

sprawa, że wymiana jest bardzo łatwa i możliwa do przeprowadzenia na placu budowy, a to wspomaga wydajność operacyjną i redukuje przestoje.



#### Zawór przelewowy:

zapobiegając przekroczeniu bezpiecznych limitów ciśnienia, pomaga chronić integralność konstrukcji sprzętu, a to zmniejsza ryzyko awarii i kosztownych napraw.



#### Zintegrowany układ obrotowy 360 z mocnym motorem:

instalacja hydrauliczna pozwalająca na obrót szczęk o 360°. Mocny motor zapewnia szybki i pewny obrót osprzętu, co przekłada się na wydajną i precyzyjną pracę w każdych warunkach.