

ŁYŻKA XDR 280

45-55 t



ZASTOSOWANIE



Kamieniołomy



Prace górnicze



Wyburzenia

SPECYFIKACJA

Waga	2850 kg
Szerokość	1830 mm
Pojemność zalewowa	2,8 m ³
Pojemność zasykowa	3,7 m ³
Kompatybilność sprzętu	45-55 ton



To wyjątkowo wytrzymałe narzędzie o wadze 2850 kg, które jest w stanie sprostać najbardziej wymagającym warunkom pracy. Umożliwia optymalne napełnienie i kontrolę nad ładunkiem podczas wydobywania najtwardszych i najcięższych materiałów. Idealne rozszerzenie dla koparek o masie 45-55 ton.

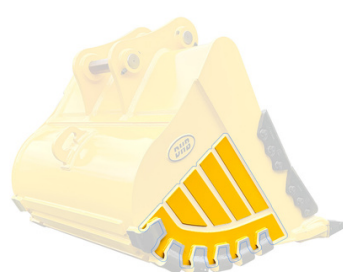
CECHY



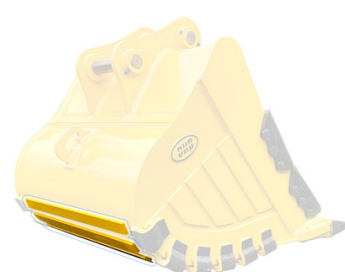
Wzmocnione zęby: umożliwiają skuteczną penetrację twardych powierzchni, zapewniając doskonałe możliwości kopania, zwiększoną odporność na zużycie i niezakłóconą pracę maszyny.



Ośłony krawędzi i ścian bocznych: chronią krawędzie i ściany łyżki przed wyszczerbieniem i szybkim zużyciem podczas kopania w skalistym podłożu.



Płyty są rozmieszczone wzdłuż boków łyżki służąc jako dodatkowy pancerz chroniący przed ścieraniem i uderzeniami.



Pręty tę pełnią funkcję bariery obronnej, minimalizując skutki użytkowania. Wpływają na ogólną niezawodność łyżki koparki podczas ciężkich prac.