




## ŁYŻKA XDR 120

20-30 t



### ZASTOSOWANIE

-  Kamieniołomy
-  Prace górnicze
-  Wyburzenia

### SPECYFIKACJA

Waga	1070 kg
Szerokość	1220 mm
Pojemność zalewowa	1,2 m <sup>3</sup>
Pojemność zasykowa	1,6 m <sup>3</sup>
Kompatybilność sprzętu	20-30 ton



To wyjątkowo wytrzymałe narzędzie o wadze 1070 kg, które jest w stanie sprostać najbardziej wymagającym warunkom pracy. Umożliwia optymalne napełnienie i kontrolę nad ładunkiem podczas wydobywania najtwardszych i najcięższych materiałów. Idealne rozszerzenie dla koparek o masie 20-30 ton.

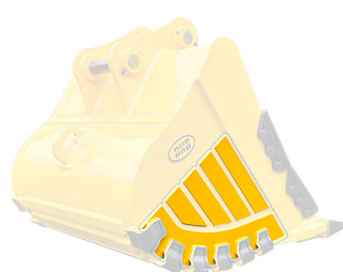
### CECHY



**Wzmocnione zęby:** umożliwiają skuteczną penetrację twardych powierzchni, zapewniając doskonałe możliwości kopania, zwiększoną odporność na zużycie i niezakłóconą pracę maszyny.



**Osłony krawędzi i ścian bocznych:** chronią krawędzie i ściany łyżki przed wyszczerbieniem i szybkim zużyciem podczas kopania w skalistym podłożu.



**Płyty są rozmieszczone wzdłuż boków łyżki** służąc jako dodatkowy pancerz chroniący przed ścieraniem i uderzeniami.



**Pręty te pełnią funkcję bariery obronnej, minimalizując skutki użytkowania.** Wpływają na ogólną niezawodność łyżki koparki podczas ciężkich prac.