




ŁYŻKA XDR 110

25-35 t



ZASTOSOWANIE

-  Kamieniołomy
-  Prace górnicze
-  Wyburzenia

SPECYFIKACJA

Waga	1150 kg
Szerokość	1066 mm
Pojemność zalewowa	1,1 m ³
Pojemność zasykowa	1,5 m ³
Kompatybilność sprzętu	25-35 ton



To wyjątkowo wytrzymałe narzędzie o wadze 1150 kg, które jest w stanie sprostać najbardziej wymagającym warunkom pracy. Umożliwia optymalne napełnienie i kontrolę nad ładunkiem podczas wydobywania najtwardszych i najcięższych materiałów. Idealne rozszerzenie dla koparek o masie 25-35 ton.

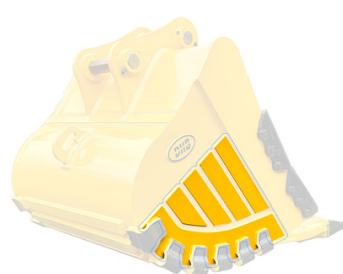
CECHY



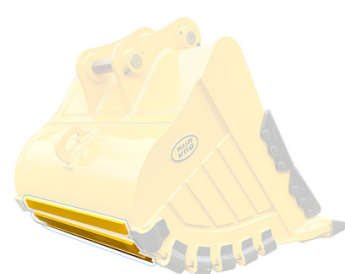
Wzmocnione zęby: umożliwiają skuteczną penetrację twardych powierzchni, zapewniając doskonałe możliwości kopania, zwiększoną odporność na zużycie i niezakłóconą pracę maszyny.



Osłony krawędzi i ścian bocznych: chronią krawędzie i ściany łyżki przed wyszczerbieniem i szybkim zużyciem podczas kopania w skalistym podłożu.



Płyty są rozmieszczone wzdłuż boków łyżki służąc jako dodatkowy pancerz chroniący przed ścieraniem i uderzeniami.



Pręty te pełnią funkcję bariery obronnej, minimalizując skutki użytkowania. Wpływają na ogólną niezawodność łyżki koparki podczas ciężkich prac.